

**...übrigens  
auch samstags!**

# KANN BETON

## Die KANN Beton-Fördertechnik



### Betonförderpumpe

Moderne Verteilermastpumpen stehen in unterschiedlichen Baugrößen zur Verfügung. Durch die Faltechnik des Verteilermastes sind auch schwierige Streckenführungen möglich. Reichhöhe bis max. 52 m, Stundenleistung bis 80 m<sup>3</sup>.



### Servicemobil

Für schwer erreichbare Einbaustellen ist das Servicemobil (Schlauchpumpe) die wirtschaftliche Alternative. Die flexiblen Schlauchleitungen (bis max. 120 m) erlauben nahezu jede Streckenführung zum Einbauort. Stundenleistung bis 30 m<sup>3</sup>.



### Fahrmischerpumpe

Die Fahrmischerpumpe (Pumi) übernimmt den gesamten Betontransport bis zum Einsatzort. Die Betonpumpe mit Ausleger ist in den Fahrzeugaufbau integriert wodurch auch Baustellen mit beengten Platzverhältnissen problemlos bedient werden können. Reichhöhe bis max. 24 m, Stundenleistung bis 60 m<sup>3</sup>.



### Estrichförderpumpe

Mit der Estrichförderpumpe werden Fließestrich und Porenleichtbeton auf Knopfdruck direkt an die Einbaustelle gefördert. Schlauchlängen von über 100 m erlauben lange Förderstrecken und Einbauflächen bis 40 m Höhendifferenz. Der niedrige Schlauchquerschnitt lässt auch die Führung durch enge und verwinkelte Gebäudeteile zu. Stundenleistung bis 12 m<sup>3</sup>.

## Das KANN Beton-Lieferprogramm im Überblick:

- Transportbeton
- Stahlfaserbeton
- Industriefußbodenbeton
- Flüssigkeitsdichter Beton
- Bohrpfehlbeton
- Wasserundurchlässiger Beton
- Spritzbeton
- Hochfester Beton
- Tresorbeton
- Schwerbeton
- Leichtbeton
- Porenleichtbeton
- Füllmassen
- Quellschutt
- Hydraulisch gebundene Tragschichten (HGT)
- Straßenbeton
- Drainbeton
- Zementestrich (ZE)
- Anhydritfließestrich (AFE)
- Werkfrischmörtel

Weitere Produkte auf Anfrage!

## Laborleistungen

Die KANN Beton Laboranten entwickeln für jede Anforderung die optimale Betonsorte. Auf Wunsch erstellt das KANN Labor Gütenachweise für den verwendeten Beton.



Verwaltung Liefergebiet 1

### KANN Beton GmbH & Co. KG

Postfach 1362  
56158 Bendorf  
Telefon: (0 26 22) 70 7-0  
Telefax: (0 26 22) 70 7-251

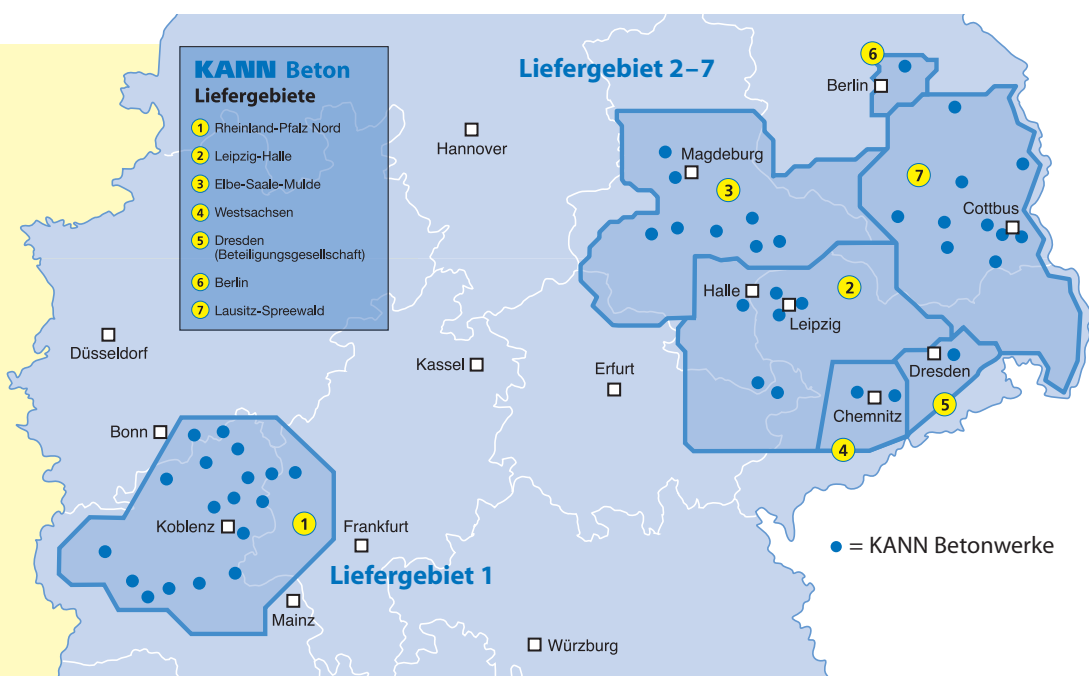
Verwaltung Liefergebiet 2-7

### KANN Beton GmbH & Co. KG

Plautstr. 52  
04173 Leipzig  
Telefon: (03 41) 48 20-0  
Telefax: (03 41) 48 20-133

[www.KANN-Beton.de](http://www.KANN-Beton.de)

E-Mail: [info.beton@kann.de](mailto:info.beton@kann.de)





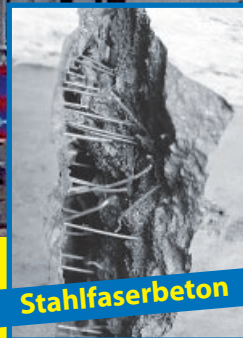
# Sanieren und Renovieren mit

# KANN BETON

NEHMEN SIE UNS  
BEIM NAMEN



Transportbeton



Stahlfaserbeton



Porenleichtbeton



Fließestrich

Für Ihre Instandsetzungs- und Modernisierungsmaßnahmen liefern wir eine Vielzahl von Qualitätsbaustoffen, die wir mit unseren Fahrmischern in **KANN** Beton-Qualität zuverlässig und flexibel zur Baustelle bringen ...

*... übrigens auch samstags und in Kleinmengen.*

Auch die passende Fördertechnik (Beton- und Estrichpumpen) halten wir für Sie bereit!



Einbau und Glätten einer Bodenplatte



## Transportbeton

Bei vielen Instandsetzungs- und Modernisierungsmaßnahmen ist Transportbeton der Baustoff: sicher, dauerhaft und in seiner Form frei gestaltbar. Durch die Wahl der richtigen Betonzusammensetzung und der entsprechenden Konsistenz ist für nahezu jeden Anwendungsfall der richtige Beton verfügbar. Ob marode Fundamente, Mauern, Wände, Decken, Stützen oder Freiflächen, der geschulte KANN Kundenberater nennt Ihnen den Beton, der ganz speziell Ihr Problem lösen kann. Natürlich empfiehlt er Ihnen auch die richtige Fördertechnik für den Einbau und gibt Ihnen wichtige Verarbeitungshinweise.



Die KANN Fahrermischerpumpe: Kombinationsleistung für Anlieferung und Einbau von Transportbeton



Flügelglätter: SFB Stahlfaserbeton lässt sich mit allen üblichen Geräten und Techniken verarbeiten.

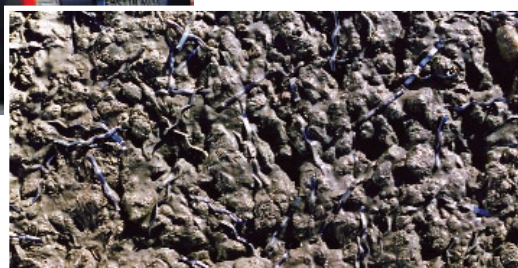


## Stahlfaserbeton (SFB)

SFB ist der Beton, der seine Bewehrung gleich mitbringt: Speziell gefertigte und geformte Stahlfasern werden dem Transportbeton schon bei der Produktion beigemischt und ersetzen so die aufwändige, konventionelle Bewehrung, denn der Umgang mit großformatigen Stahlmatten oder -stäben ist auf engstem Raum oft äußerst problematisch. Ob als nachträgliche Bodenplatte im alten Lehmbohlenkeller oder als neue Beschichtung auf maroden Hallenböden oder Freiflächen: Mit Stahlfaserbeton entfallen sämtliche zeitraubenden Bewehrungsarbeiten. Stahlfaserbeton lässt sich mit allen gängigen Geräten fördern, verdichten und glätten.



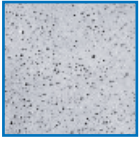
Betonanlieferung im KANN Fahrermischer: Pünktlich, sauber, umweltgerecht



Werksgemischter Stahlfaserbeton gewährleistet gleichmäßige, dreidimensionale Faserverteilung im Frischbeton.



Porenleichtbeton als wärmedämmende Abschlusschicht auf Flachdächern



## Porenleichtbeton

Porenleichtbeton hat viele Anwendungsgebiete. Ob als Wärmedämmschicht für Holzbalkendecken, Stahlböden, Kellerräume oder Flachdächer, aber auch als Verfüllung von alten unterirdischen Tanks, Kanälen oder Rohrleitungen. Porenleichtbeton hat auf Grund seiner geringen Dichte auch nur ein geringes Gewicht (Rohdichte einstellbar von 0,4 bis 1,6). Er eignet sich ideal als Aufbeton zur Aufnahme neuer Estrichkonstruktionen bzw. auch zum Niveauequalisierung von Fußböden. Porenleichtbeton wird wie AFE mit der Estrichpumpe gefördert.



Porenleichtbeton schafft saubere und glatte Flächen als Untergrund für den Estrich

Estrichförderpumpe für die Verlegung von Fließestrichen und Porenleichtbeton

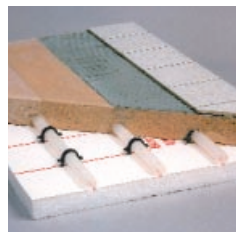


Schlauchleitung im Treppenhaus



## Anhydrit Fließestriche (AFE)

AFE ist ein hoch flüssiger, selbst verlaufender und selbst verdichtender Baustoff. Zur Nivellierung und Erzielung einer glatten, ebenen Oberfläche reicht einfaches Rakeln mit der Schwabbelstange. Fließestrich bindet schnell und spannungsarm ab und hat eine geringe Rissneigung. Deshalb werden auch große Flächen nahezu fugenlos verlegt. Besonders vorteilhaft eignet er sich für die Modernisierung und Renovierung von Altbauwohnungen. Bereits nach 24 Stunden ist Fließestrich begehbar, nach fünf Tagen kann er voll belastet werden. Mit der speziellen Estrichpumpe kann AFE über 100 Meter weit und, wenn notwendig, bis zum sechsten Stock einer Altbauwohnung gepumpt werden. Die dünnen Schläuche passen durch kleinste Fensteröffnungen und sind durch jedes Treppenhaus verlegbar, oder es geht direkt an der Fassade steil nach oben. Fast alles ist möglich!



Ob als neuer Estrich auf knarrenden Dielenböden oder als komplett neuer Estrichboden auf Dämmschichten, mit AFE sind geringe Einbaudicken möglich. Selbst bei Fußbodenheizungen reicht eine Rohrüberdeckung von 3,5 cm aus (Bauart A1). Das schafft Raumhöhe und spart Gewicht. Nebenbei verfügt AFE über eine hervorragende Wärmeleitfähigkeit bei Fußbodenheizungen.



Entlüftungsvorgang mit der Schwabbelstange